

CFS-SP WB Firestop Joint Spray

커튼월 조인트 부 방화재

Hilti Korea

CFS-SP WB Firestop Joint Spray



제품 특징

- 최고의 유연성, 500 cycling 테스트 완료(ASTM E 1966 & UL 2079)
- 할로겐, 솔벤트, 석면 불포함한 친환경자재
- 붓을 이용하여 간편하게 시공
- 국토해양부 고시 시험성적서 보유

주요 용도

- 높은 신축성이 요구되는 조인트부위
- 커튼월 조인트부
- 벽 상부와 메탈데크 간의 조인트 부

Technical data	CFS-SP WB
밀도	약 1.3g/cm ³
색상	적색
성분	아크릴 계열(수용성)
시공 가능 온도	4°C ~ 40°C
경화 후 저항온도	-40°C ~ 80°C
표면 경화 시간	2~4시간
완전 경화 시간	1~2일(3mm 기준)
산도	약 8~9
Movement capability	최대 50%
표면연소특성 (ASTM E84)	Flame spread 5 Smoke development : 10
차음성(ASTM E90)	STC 59
유효기간	12개월

인증

- 국토해양부 고시, UL, BS, ETA, FM, FILK

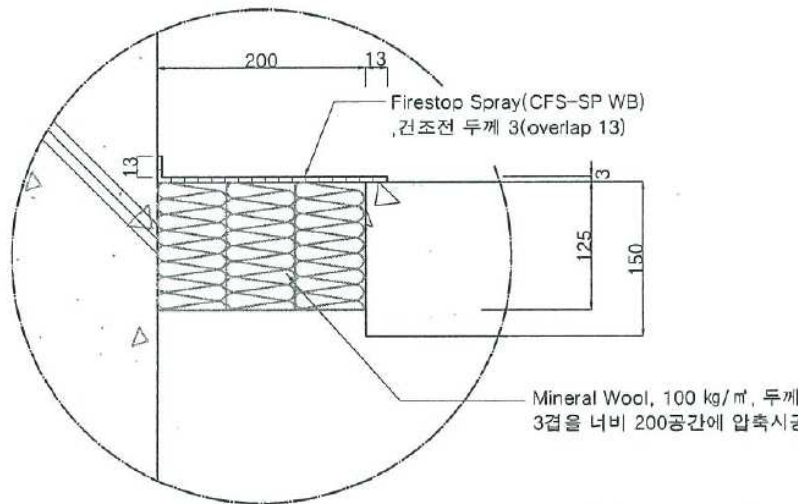
시험성적서

- UL 2079 ▪ ASTM E 1966 ▪ ASTM E 84
- UL 1479 ▪ ASTM E 814 ▪ ASTM E 2307

Approvals

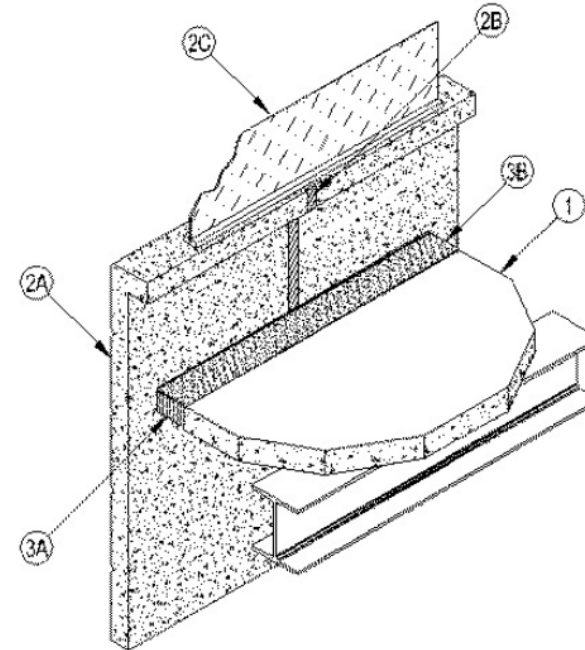
국토해양부 고시

제2010-0817호



UL

CW-D-1001, CW-D-2025, CW-D-2027,
CW-D-2046, CW-S-1007, CW-S-2028,
CW-S-2030, CW-S-2032, CW-S-2053



Hilti Joint Spray만의 Value

- 다양한 적용 사례

국내외 대형 현장에 다양하게 쓰여 시공성 및 안정성 검증을 마친 제품입니다. 소방안전기준이 훨씬 까다로운 미국에서도 No.1 시장점유율을 보유하고 있는 검증이 완료된 제품입니다.

- 500 Cycling 테스트 완료

풍압, 진동 및 온도에 따른 팽창, 수축에 따른 무브먼트가 상존하는 커튼월 조인트부의 특성 상, 내화 테스트에 따른 내화성능 뿐만 아니라, 내진동 성능이 매우 중요합니다. Hilti CFS-SP WB는 내진동 테스트인 500 cycling 테스트 요건을 만족하여, 시공 이후, 커튼월 조인트 부위에 상존하는 진동 및 팽창/수축에 대한 내진동 성능을 보장합니다.

- 친환경 건축 자재

친환경 건축자재로써, 국내 공기청정협회 HB인증 최우수 등급 인증서를 보유하고 있으며, 미국 그린 빌딩협회의 LEED 성적서를 보유하고 있어, 그 안전성을 보장할 수 있습니다.

Hilti Joint Spray만의 Value

- 화염확산계수 및 연기확산계수

ASTM E 84에 따른 화염 확산 및 연기 확산 시험의 결과로, 타 물체로 화염 및 연기의 확산 정도를 수치로 나타낸 지수입니다. FSI(Flame Spread Index) 5, SDI(Smoke Development Index) 10으로 경쟁 제품에 비해 월등히 낮은 수치를 자랑합니다.

- 차음성

ASTM E90에 따른 테스트 결과, STC(Sound Transmission Class) 59라는 높은 소음방지효과를 자랑합니다. 참고로 STC 59는 15mm 석고보드 3겹에 내부 솜단열재를 채운 벽이 나타내는 소음방지효과와 비슷합니다.

- 내수성

수용성 제품이라, 경화 전 물로 닦아 내는 것이 가능하지만, 경화 후에는 내수성능을 보유하고 있습니다. UL 1479에 따른 테스트 결과, 3mm의 Hilti CFS-SP WB와 미네랄울 시스템으로 아무런 용해나 누수 없이 1m의 물기둥을 16일 간 버텨낸 결과를 확인하였습니다.

- 숙련 된 FSC의 시공에 따른 품질 시공 보장

Hilti Firestop joint spray로 수 년 간 다양한 현장에서의 시공경험을 갖춘 Hilti의 파트너들이 완벽한 품질 시공을 약속합니다.

시공 방법



1. 폭 측정 및 현장여건 검토



2. Z-Clip DX Pin으로 고정



3. 암면재단 후 충전



4. 마스터페이핑 작업



5. CFS-SP WB 시공



6. 시공 완료

국내 적용 사례



여의도 국제금융센터



해운대 경동제이드



메세나폴리스(서교 자이)



해운대 워브더제니스



해운대 아이파크



부천 리첸시아

해외 적용 사례



Burj Khalifa - Dubai



Arab Tower - Dubai



Prime Tower - Zurich



Iberdrola Tower – Bilbao, Spain



Ontario Tower - London



The Sail - Singapore