

CP 670 방화코팅재

수성의 아크릴 분산제를 주성분으로 하여 흡열 반응에 의한 화염의 확산을 방지하는 방화코팅 시스템으로 케이블 및 케이블트레이, 메탈파이프 관통부에 적용



제 품 정 보

적용분야

- 케이블과 케이블트레이의 영구적인 방화실링부
- 메탈파이프 및 덕트주변의 영구적인 방화실링부
- 복합물 관통부에 한가지 제품으로 시공이 가능
- 실외 사용 불가능(UV 노출 불가)

제품특징

- 큰 개구부의 케이블, 파이프, 덕트에 최적의 제품
- 재관통이 용이 (암면 코팅시스템)
- 국토해양부 고시에 의한 시험완료 (KS F10295-1)
- 석면 불포함으로 친환경성을 가짐

사용가능 모재

모재	콘크리트	조적	석고보드
벽체	●	●	●
바닥체	●		

특징 및 장점

- 간편한 시공성(붓칠이 용이)
- 경쟁적인 단가 (저렴한 단가로 시공비 절감)
- 바닥 및 벽 관통부의 최적의 제품
- 최고 4시간의 방화등급을 가진 구조로 설계가능

인증서

국토해양부 고시 제 2009-864 호



기술자료

(온도 23℃ & 상대습도 50% 기준)

용량	12 리터 (17.5kg)
색상	흰색
저장온도	+5℃ ~ +30℃
표면경화시간	약 7 시간 (1mm 도포시)
완전경화시간	약 24 시간 (1mm 도포시)
pH	8~9
제조 후 유효기간	15개월(건조한 곳에서 20℃보관)

포장단위

품명	포장단위	품번
CP 670	12 리터/pail	286955

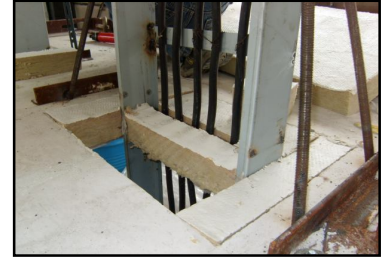
시 공 절 차



CP 670 도포



방화실란트 CP 606 개구부 테두리 및 케이블 실링



CP 670도포된 암면 재단 및 개구부에 삽입



방화실란트 CP 606 실링



동일한 방법에 의한 이면 시공



CP 670 표면 덧칠에 의한 마무리

개구부

1. 개구부에 있는 먼지, 오일 및 구리스등 이물질을 청소

CP 670 시공

2. CP 670 도포
3. 방화실란트 CP 606 로 개구부테두리 및 케이블 실링
4. CP 670 도포된 암면 재단 후 개구부에 삽입
5. 방화실란트 CP 606 으로 틈새 충전
6. 동일한 방법으로 이면 시공
7. CP 670 표면 덧칠에 의한 마무리
현장 여건에 의해 암면재단 및 개구부에 방화실란트 CP 606 실링 후 CP 670 도포 가능

시공상 특성

- CP 670 을 너무 두껍게 도포 시 암면삽입시 부스러질 우려가 있음 (CP 670 덧칠)
- 암면 코팅타입으로 재관통이 용이
- 방화실란트로 실링

사용 제한

- 실외 공간 (UV 노출 불가함)
- 물속에 잠겨있는 공간

안전 주의사항

- 어린이들 손이 닿지 않는 곳에 보관할 것.
- 물질안전보건자료(Material Safety Data Sheet)를 반드시 읽을 것.
- 장갑 및 눈 보호 장비를 착용할 것.
- 눈과 피부에 닿지 않도록 할 것.
- 통풍이 잘 되는 곳에서만 사용할 것.

보관

- 원래 포장된 상태로 5 °C ~ 30 °C 온도에서 보관할 것 (보관온도가 적정온도 이하로 내려갔다면 사용전 잠시동안 따뜻하게 해서 사용)
- 제품 포장에 명기된 유통기한을 확인할 것 (제품 유효기간은 제품 표장부에 위치)