



ON!Track smart tag
AI T380

Português

1 Indicações sobre a documentação

1.1 Sobre esta documentação

- Antes da colocação em funcionamento, leia esta documentação. Esta é a condição para um trabalho seguro e um manuseamento sem problemas.
- Tenha em atenção as instruções de segurança e as advertências nesta documentação e no produto.
- Guarde o manual de instruções sempre junto do produto e entregue-o a outras pessoas apenas juntamente com este manual.

1.2 Explicação dos símbolos

1.2.1 Advertências

As advertências alertam para perigos durante a utilização do produto. As seguintes palavras-sinal são utilizadas em combinação com um símbolo:

	PERIGO! Indica perigo iminente que pode originar acidentes pessoais graves ou até mesmo fatais.
	AVISO! Indica um possível perigo que pode causar graves ferimentos pessoais, até mesmo fatais.
	CUIDADO! Indica uma situação potencialmente perigosa que pode originar ferimentos ligeiros ou danos materiais.

1.2.2 Símbolos na documentação

Nesta documentação são utilizados os seguintes símbolos:

	Leia o manual de instruções antes da utilização
	Instruções de utilização e outras informações úteis

1.2.3 Símbolos nas figuras

Em figuras são utilizados os seguintes símbolos:

	Estes números referem-se à respectiva figura no início deste manual.
	A numeração reproduz uma sequência dos passos de trabalho na imagem e pode divergir dos passos de trabalho no texto.
	Na figura Vista geral são utilizados números de posição que fazem referência aos números da legenda na secção Vista geral do produto .
	Este símbolo pretende despertar a sua atenção durante o manuseamento do produto.

1.3 Dados informativos sobre o produto

Os produtos **Hilti** foram concebidos para uso profissional e só devem ser utilizados, mantidos e reparados por pessoal autorizado e devidamente qualificado. Estas pessoas deverão estar informadas em particular sobre os potenciais perigos. O produto e seu equipamento auxiliar podem representar perigo se usados incorrectamente por pessoas não qualificadas ou se usados para uma finalidade diferente daquela para a qual foram projectados.

1.4 Declaração de conformidade

Declaramos sob nossa exclusiva responsabilidade que o produto aqui descrito está em conformidade com as directivas e normas em vigor. Na parte final desta documentação encontra uma reprodução da declaração de conformidade.

As documentações técnicas estão aqui guardadas:

Hilti Entwicklungsgesellschaft mbH | Zulassung Geräte | Hiltistraße 6 | 86916 Kaufering, DE

2 Segurança

2.1 Normas gerais de segurança

Leia todas as normas de segurança e instruções.

Guarde bem todas as normas de segurança e instruções para futura referência.

Normas gerais de segurança

- ▶ Não cobrir placas de características ou outras etiquetas.
- ▶ Não cobrir aberturas de caixa.
- ▶ Não comprometer o funcionamento de interruptores, visores e luzes de aviso.
- ▶ Antes de aplicar a ON!Track smart tag, verificar a compatibilidade da cola com a base, de modo a evitar descolorações e reacções químicas.
- ▶ Manter fora do alcance das crianças.

3 Descrição

3.1 Utilização conforme a finalidade projectada

A **Hilti** ON!Track smart tag AI T380 permite identificar inequivocamente produtos através de um sinal Bluetooth, sinal NFC ou código de barras 2D. Depois de activada, a AI T380 emite continuamente um sinal de rádio, que permite ao utilizador da solução de sistema Hilti ON!Track, determinar o local onde se encontra. A **Hilti** disponibiliza uma aplicação para dispositivo móvel e Web, para gerir os produtos. A bateria da **Hilti** ON!Track smart tag AI T380 não pode ser substituída.

3.2 Incluído no fornecimento


20 x AI T380

1 x Manual de instruções

3.3 Acessórios

A **Hilti** disponibiliza um adaptador adicional para fixar a AI T380 num cabo ou para a pendurar num objecto.

3.4 Marcas nominativas e figurativas de outros fornecedores

A marca nominativa **Bluetooth®** e o logótipo  são marcas comerciais registadas detidas pela **Bluetooth SIG, Inc.** e o uso destas marcas registadas encontra-se licenciado pela **Hilti**.

Android™ e **Chrome™** são marcas registadas da **Google Inc.**

iPhone® e **iOS** são marcas registadas da **Apple Inc.**

Todas as outras marcas registadas e marcas nominativas utilizadas, mesmo que não estejam expressamente identificadas como tais, são propriedade do respectivo dono.

4 Pré-requisitos

4.1 Pré-requisitos

Para poder utilizar a funcionalidade da AI T380 necessita da App **Hilti** ON!Track. Para poder utilizar a respectiva App é necessário um nome de utilizador e uma palavra passe.

São necessários os seguintes requisitos mínimos:

Requisitos do sistema

Smartphone / Tablet	Android™ 5 (ou superior) iOS® 10 (ou superior) Compatível com equipamentos Bluetooth low energy
Near Field Communication (NFC)	Necessário para a activação e desactivação Não é suportado pelo iPhone®
Browser	Internet Explorer ou Chrome™

Para informações mais detalhadas sobre **Hilti** ON!Track, contacte o Centro de Assistência Técnica Hilti ou visite <http://ontrack.hilti.com>.



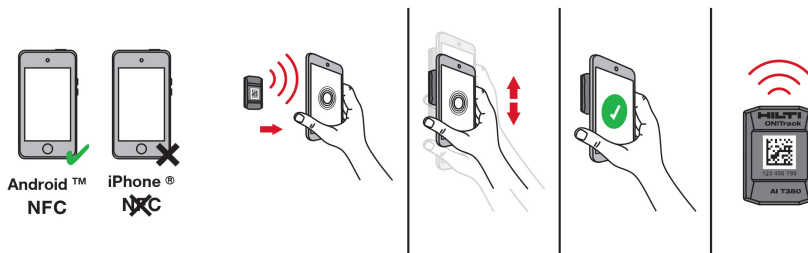
5 Características técnicas

5.1 Características técnicas

Classe de protecção	IP 67
Dimensões	38 mm x 28 mm x 11 mm (1.5" x 1.1" x 0.4")
Temperatura de funcionamento	-20 °C ... 65 °C (-4 °F ... 149 °F)
Temperatura de armazenagem	-25 °C ... 80 °C (-13 °F ... 176 °F)
Bateria (não substituível)	Pilha de botão CR2032
Durabilidade (à temperatura ambiente)	3 anos
Padrão de comunicação	Bluetooth® 4.0
Alcance do sinal (pode variar muito em função das condições exteriores)	30 m (98 ft - 10 in)
Distância do sinal	5 s
Frequência	2 402 MHz ... 2 480 MHz
Potência máxima de transmissão radiada	3,20 mW

6 Utilização

6.1 Activação



1. Inicie a App **HilTI ON!Track** e seleccione **Activação** no menu.

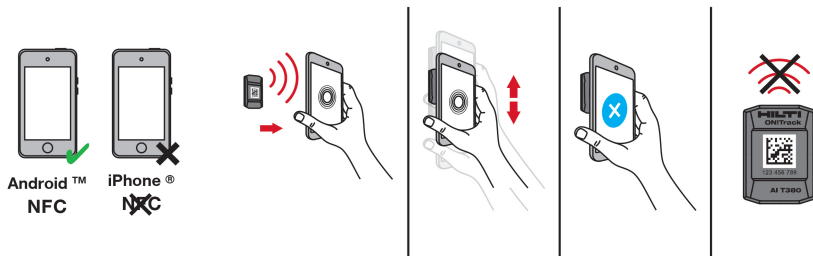
i Na entrega, as ON!Track smart tags estão desligadas e devem, antes de mais, ser activadas. A activação só funciona com um dispositivo Android com NFC.

2. Para activar, segure a ON!Track smart tag na parte de trás do seu Smartphone, de modo a que exista contacto entre ambos.
3. Mova a ON!Track smart tag ao longo da parte de trás do seu Smartphone, de modo a encontrar a antena NFC.

i A posição da antena NFC varia de smartphone para smartphone. Procure o local certo para a activação movendo a ON!Track smart tag ao longo da parte de trás do Smartphone.

4. Assim que a ON!Track smart tag estiver activada, vai receber uma confirmação no seu Smartphone.

6.2 Desactivação



1. Inicie a App **Hilti ON!Track** e seleccione **Desactivação** no menu.



A desactivação só funciona com um dispositivo Android com NFC.

2. Para desactivar, segure a ON!Track smart tag na parte de trás do seu Smartphone, de modo a que exista contacto entre ambos.
3. Mova a ON!Track smart tag ao longo da parte de trás do seu Smartphone, de modo a encontrar a antena NFC.



A posição da antena NFC varia de smartphone para smartphone. Procure o local certo para a desactivação movendo a ON!Track smart tag ao longo da parte de trás do Smartphone.

4. Assim que a ON!Track smart tag estiver desactivada, vai receber uma confirmação no seu Smartphone.

7 Transporte

Desative a **Hilti ON!Track** smart tag AI T380 para o transporte em avião.



Ao viajar de avião, tenha em consideração as restrições de utilização impostas pela companhia aérea relativamente a equipamentos electrónicos pessoais e **Bluetooth**.

8 RoHS (directiva relativa à limitação de utilização de substâncias perigosas)

Na seguinte hiperligação encontra a tabela Substâncias perigosas: qr.hilti.com/r7068430.

Na parte final desta documentação encontra sob a forma de código QR uma hiperligação para a tabela RoHS.

9 Reciclagem



A **Hilti ON!Track** smart tag AI T380 contém uma bateria.




Não deite o **Hilti ON!Track** smart tag AI T380 no lixo doméstico, este deverá ser enviado para reciclagem de acordo com as regulamentações nacionais.

10 Garantia do fabricante

- ▶ Em caso de dúvidas quanto às condições de garantia, contacte o seu parceiro **Hilti** local.




11 Declaração FCC (válido nos EUA)/Declaração IC (válido no Canadá)

 Esta ferramenta foi testada e declarada dentro dos limites estipulados para equipamentos digitais da Classe B, de acordo com a Parte 15 das Regras FCC. Estes limites correspondem a um nível de protecção razoável contra interferências prejudiciais em instalações residenciais. Estas ferramentas geram, usam e podem irradiar energia de radiofrequência e, se não forem instaladas e utilizadas segundo estas instruções, podem causar interferências prejudiciais nas comunicações rádio.

No entanto, não é absolutamente garantido que não ocorram interferências numa instalação particular. Caso esta ferramenta provoque interferências na recepção de rádio ou de televisão, o que poderá ser verificado ao ligar e desligar a ferramenta, a solução será tentar corrigir essa interferência da seguinte forma:

- Reorientar ou deslocar a antena receptora.
 - Aumentar a distância entre a ferramenta e o receptor.
 - Ligar a ferramenta a uma tomada num circuito diferente daquele a que o receptor está ligado.
 - Consulte o seu agente comercial ou um técnico de rádio e televisão experimentado.
-

 Alterações ou modificações à ferramenta que não sejam expressamente aprovadas pela **Hilti** podem limitar o direito do utilizador em operar com esta ferramenta.

Este dispositivo está de acordo com a Parte 15 das especificações FCC e RSS-210 do ISED.

A utilização está sujeita às duas seguintes condições:

- Esta ferramenta não deve produzir interferência prejudicial.
- A ferramenta tem de aceitar qualquer interferência, incluindo interferências que podem causar funcionamentos indesejados.





Hilti Aktiengesellschaft
Feldkircherstraße 100
9494 Schaan | Liechtenstein

AI T380 (01)

[2017]

2014/53/EU

EN ISO 12100

2011/65/EU

EN 60950-1:2006 + A11:2009 +
A1:2010 + A12:2011 + AC:2011 +
A2:2013

EN 301 489-1 V2.2.0 (Draft)

EN 301 489-3 V2.1.1 (Final Draft)

EN 301 489-17 V3.2.0 (Draft)

EN 300 328 V2.1.1

EN 300 330 V2.1.1

EN 62479:2010

Schaan, 12/2017

Paolo Luccini

Head of BA Quality and
Process-Management
BA Electric Tools & Accessories

Thomas Hillbrand

Head of BU Measuring Systems
BU Measuring Systems





Hilti Corporation
LI-9494 Schaan
Tel.: +423 234 21 11
Fax: +423 234 29 65
www.hilti.group



2164701



Hilti Connect



2182310