



ON!Track smart tag AI T380

Ελληνικά

1 Στοιχεία για την τεχνική τεκμηρίωση

1.1 Σχετικά με την παρούσα τεκμηρίωση

- Πριν από την πρώτη θέση σε λειτουργία διαβάστε την παρούσα τεκμηρίωση. Αποτελεί προϋπόθεση για ασφαλή εργασία και απρόσκοπτο χειρισμό.
- Προσέξτε τις υποδείξεις ασφαλείας και προειδοποίησης στην παρούσα τεκμηρίωση και στο προϊόν.
- Φυλάξτε τις οδηγίες χρήσης πάντα στο προϊόν και δίνετε το προϊόν σε άλλα πρόσωπα μόνο μαζί με αυτές τις οδηγίες χρήσης.

1.2 Επεξήγηση συμβόλων

1.2.1 Υποδείξεις προειδοποίησης

Οι υποδείξεις προειδοποίησης προειδοποιούν από κινδύνους κατά την εργασία με το προϊόν. Οι ακόλουθες λέξεις επισήμανσης χρησιμοποιούνται σε συνδυασμό με ένα σύμβολο:

	ΚΙΝΔΥΝΟΣ! Για μια άμεσα επικίνδυνη κατάσταση, που οδηγεί σε σοβαρό ή θανατηφόρο τραυματισμό.
	ΠΡΟΕΙΔΟΠΟΙΗΣΗ! Για μια πιθανά επικίνδυνη κατάσταση, που μπορεί να οδηγήσει σε σοβαρό ή θανατηφόρο τραυματισμό.
	ΠΡΟΣΟΧΗ! Για μια πιθανόν επικίνδυνη κατάσταση, που ενδέχεται να οδηγήσει σε ελαφρύ τραυματισμό ή υλικές ζημιές.

1.2.2 Σύμβολα στην τεκμηρίωση

Στην παρούσα τεκμηρίωση χρησιμοποιούνται τα ακόλουθα σύμβολα:

	Πριν από τη χρήση διαβάστε τις οδηγίες χρήσης
	Υποδείξεις χρήσης και άλλες χρήσιμες πληροφορίες

1.2.3 Σύμβολα σε εικόνες

Στις εικόνες χρησιμοποιούνται τα ακόλουθα σύμβολα:

	Οι αριθμοί παραπέμπουν στην εκάστοτε εικόνα στην αρχή αυτών των οδηγιών.
	Η αριθμηση δείχνει τη σειρά των βημάτων εργασίας στην εικόνα και ενδέχεται να διαφέρει από τα βήματα εργασίας στο κείμενο.
	Οι αριθμοί θέσης χρησιμοποιούνται στην εικόνα Επισκόπηση και παραπέμπουν στους αριθμούς του υπομνήματος στην ενότητα Συνοπτική παρουσίαση προϊόντος .
	Αυτό το σύμβολο έχει σκοπό να επιστήση ιδιαίτερα την προσοχή σας κατά την εργασία με το προϊόν.

1.3 Πληροφορίες προϊόντος

Τα προϊόντα της **Hilti** προορίζονται για τον επαγγελματία χρήστη και ο χειρισμός, η συντήρηση και η επισκευή τους επιτρέπεται μόνο από εξουσιοδοτημένο, ενημερωμένο προσωπικό. Το προσωπικό αυτό πρέπει να έχει ενημερωθεί ειδικά για τους κινδύνους που ενδέχεται να παρουσιαστούν. Από το προϊόν και τα βοηθητικά του μέσα ενδέχεται να προκληθούν κίνδυνοι, όταν ο χειρισμός τους γίνεται με ακατάλληλο τρόπο από μη εκπαιδευμένο προσωπικό ή όταν δεν χρησιμοποιούνται με κατάλληλο τρόπο.

1.4 Δήλωση συμμόρφωσης

Δηλώνουμε ως μόνοι υπεύθυνοι, ότι το προϊόν που περιγράφεται εδώ συμφωνεί με τις ισχύουσες οδηγίες και τα ισχύοντα πρότυπα. Ένα αντίγραφο της δήλωσης συμμόρφωσης υπάρχει στο τέλος αυτής της τεκμηρίωσης. Τα έγγραφα τεχνικής τεκμηρίωσης υπάρχουν εδώ:

Hilti Entwicklungsgesellschaft mbH | Zulassung Geräte | Hiltistraße 6 | 86916 Kaufering, DE

2 Ασφάλεια

2.1 Γενικές υποδείξεις ασφαλείας

Διαβάστε όλες τις υποδείξεις για την ασφάλεια και τις οδηγίες.

Φυλάξτε όλες τις υποδείξεις για την ασφάλεια και τις οδηγίες για μελλοντική χρήση.

Γενικές υποδείξεις ασφαλείας

- ▶ Μην καλύπτετε πινακίδες τύπου ή άλλες ετικέτες.
- ▶ Μην καλύπτετε ανοίγματα του περιβλήματος.
- ▶ Μην περιορίζετε τη λειτουργία διακοπών, οθονών και προειδοποιητικών λυχνιών.
- ▶ Πριν από την τοποθέτηση του ON!Track smart tag πρέπει να ελέγχετε τη συμβατότητα της κόλλας και με το υπόστρωμα, ώστε να αποφεύγετε αποκόλληση της βαφής και χημικές αντιδράσεις.
- ▶ Μακριά από παιδιά.

3 Περιγραφή

3.1 Κατάλληλη χρήση

Το **Hilti ON!Track smart tag AI T380** επιτρέπει τη σαφή αναγνώριση μέσω λειτουργίας από ένα σήμα Bluetooth, σήμα NFC ή γραμμωτό κώδικα 2D. Το AI T380 εκπέμπει μετά την ενεργοποίηση συνεχώς ένα ασύρματο σήμα, το οποίο επιτρέπει στον χρήστη της λύσης συστήματος Hilti ON!Track τον προσδιορισμένο της θέσης. Η **Hilti** παρέχει μια φορητή και διαδικτυακή εφαρμογή, για τη διαχείριση των μέσων λειτουργίας. Η μπαταρία του **Hilti ON!Track smart tag AI T380** δεν αντικαθίσταται.

3.2 Έκταση παράδοσης

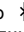
20 x AI T380

1 x οδηγίες χρήσης

3.3 Αξεσουάρ

Η **Hilti** παρέχει έναν πρόσθετο αντάπτορα, για στερέωση του AI T380 σε καλώδιο ή για ανάρτησή του σε κάποιο αντικείμενο.

3.4 Σήματα με λέξεις και εικόνες τρίτων παρόχων

Η μάρκα **Bluetooth®** και το λογότυπο  είναι καταχωρημένα εμπορικά σήματα στην ιδιοκτησία της **Bluetooth SIG, Inc.** και η χρήση αυτών των εμπορικών σημάτων είναι κατοχυρωμένη από την **Hilti**.

Τα **Android™** και **Chrome™** είναι εμπορικά σήματα της **Google Inc.**

Τα **iPhone®** και **iOS** είναι εμπορικά σήματα της **Apple Inc.**

Όλα τα υπόλοιπα χρησιμοποιούμενα εμπορικά σήματα και σήματα είναι ιδιοκτησία των εκάστοτε κατόχων, ακόμη και αν δεν επισημαίνονται ρητά ως τέτοια.

4 Προϋποθέσεις

4.1 Προϋποθέσεις

Για να μπορείτε να χρησιμοποιείτε τις λειτουργίες του AI T380, απαιτείται η εφαρμογή **Hilti ON!Track**. Για να μπορείτε να χρησιμοποιήσετε τη σχετική εφαρμογή, απαιτείται ένα όνομα χρήστη και ένας κωδικός πρόσβασης.

Είναι αναγκαίες οι ακόλουθες ελάχιστες απαιτήσεις:

Απαιτήσεις συστήματος

Smartphone / tablet	Android™ 5 (ή μεταγενέστερη) iOS® 10 (ή μεταγενέστερη) Συμβατό με συσκευές Bluetooth low energy
Near Field Communication (NFC)	Απαιτείται για ενεργοποίηση και απενεργοποίηση Δεν υποστηρίζεται από το iPhone®
Browser	Internet Explorer ή Chrome™

Για περισσότερες πληροφορίες για το **Hilti ON!Track** απευθυνθείτε στο σέρβις της Hilti ή επισκεφθείτε τη διεύθυνση <http://ontrack.hilti.com>.

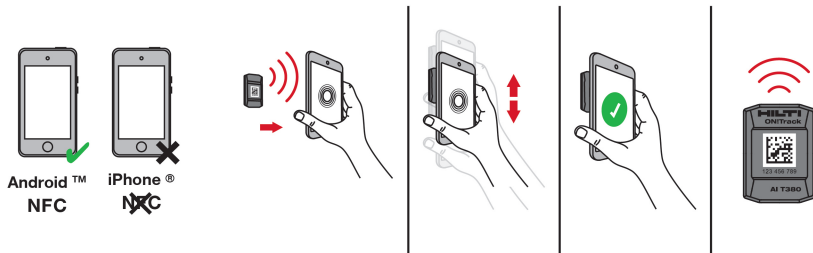
5 Τεχνικά χαρακτηριστικά

5.1 Τεχνικά χαρακτηριστικά

Κατηγορία προστασίας	IP 67
Διαστάσεις	38 mm x 28 mm x 11 mm (1.5" x 1.1" x 0.4")
Θερμοκρασία λειτουργίας	-20 °C ... 65 °C (-4 °F ... 149 °F)
Θερμοκρασία αποθήκευσης	-25 °C ... 80 °C (-13 °F ... 176 °F)
Μπαταρία (δεν αντικαθίσταται)	Μπαταρία ρολογιού CR2032
Διάρκεια λειτουργίας (σε θερμοκρασία δωματίου)	3 έτη
Πρότυπο επικοινωνίας	Bluetooth® 4.0
Εμβέλεια σήματος (μπορεί να διαφέρει έντονα ανάλογα με τις εξωτερικές συνθήκες)	30 m (98 ft - 10 in)
Απόσταση σήματος	5 s
Συχνότητα	2.402 MHz ... 2.480 MHz
Μέγιστη ακτινοβολούμενη ισχύς εκπομπής	3,20 mW

6 Χειρισμός

6.1 Ενεργοποίηση



1. Ανοίξετε την εφαρμογή **Hilti ON!Track** και επιλέξτε στο μενού **Ενεργοποίηση**.



Τα ON!Track smart tag είναι απενεργοποιημένα κατά την παράδοση και πρέπει πρώτα να τα ενεργοποιήσετε.

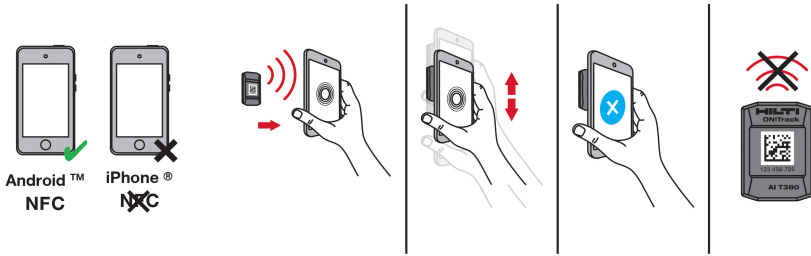
Η ενεργοποίηση λειτουργεί μόνο με συσκευή Android τεχνολογίας NFC.

2. Κρατήστε το ON!Track smart tag για ενεργοποίηση στην πλάτη του smartphone, έτσι ώστε να ακουμπούν μεταξύ τους.
3. Μετακινήστε το ON!Track smart tag πάνω από την πίσω πλευρά του smartphone, για να βρείτε την κεραία NFC.



Η θέση της κεραίας NFC είναι διαφορετική σε κάθε smartphone. Αναζητήστε μετακινώντας το ON!Track smart tag στην πλάτη του smartphone τη σωστή θέση για την ενεργοποίηση.

4. Μόλις ενεργοποιηθεί το ON!Track smart tag, θα λάβετε μια επιβεβαίωση στο smartphone.



1. Ανοίξτε την εφαρμογή **Hilti ON!Track** και επιλέξτε στο μενού **Απενεργοποίηση**.



Η απενεργοποίηση λειτουργεί μόνο με συσκευή Android τεχνολογίας NFC.

2. Κρατήστε το ON!Track smart tag για απενεργοποίηση στην πλάτη του smartphone, έτσι ώστε να ακουμπούν μεταξύ τους.
3. Μετακινήστε το ON!Track smart tag πάνω από την πίσω πλευρά του smartphone, για να βρείτε την κεραία NFC.



Η θέση της κεραίας NFC είναι διαφορετική σε κάθε smartphone. Αναζητήστε μετακινώντας το ON!Track smart tag στην πλάτη του smartphone τη σωστή θέση για την απενεργοποίηση.

4. Μόλις απενεργοποιηθεί το ON!Track smart tag, θα λάβετε μια επιβεβαίωση στο smartphone.

7 Μεταφορά

Απενεργοποιήστε το **Hilti ON!Track smart tag AI T380** για μεταφορά με αεροπλάνο.



Σε ταξίδια με αεροπλάνο προσέξτε τους περιορισμούς χρήσης για προσωπικές ηλεκτρονικές συσκευές και **Bluetooth** του εκάστοτε αερομεταφορέα.

8 RoHS (οδηγία για τον περιορισμό της χρήσης επικίνδυνων ουσιών)

Στον ακόλουθο σύνδεσμο θα βρείτε τον πίνακα επικίνδυνων ουσιών: qr.hilti.com/r7068430.

Στο τέλος αυτής της τεκμηρίωσης θα βρείτε ως κωδικό QR έναν σύνδεσμο για τον πίνακα RoHS.

9 Διάθεση στα απορρίμματα

Το **Hilti ON!Track smart tag AI T380** διαθέτει μια μπαταρία.

Μην πετάτε το **Hilti ON!Track smart tag AI T380** στον κάδο οικιακών απορριμμάτων, αλλά πετάξτε το σύμφωνα με τις εθνικές διατάξεις.

10 Εγγύηση κατασκευαστή

- Για ερωτήσεις σχετικά με τους όρους εγγύησης απευθυνθείτε στον τοπικό συνεργάτη της **Hilti**.



11 FCC-Η υπόδειξη (ισχύει στις ΗΠΑ) / IC-Υπόδειξη (ισχύει στον Καναδά)

i Η παρούσα συσκευή έχει τηρήσει σε δοκιμές τις οριακές τιμές, που καθορίζονται στο κεφάλαιο 15 των κανονισμών FCC για ψηφιακές συσκευές της κατηγορίας Β. Αυτές οι οριακές τιμές προβλέπουν για την εγκατάσταση σε κατοικημένες περιοχές επαρκή προστασία από επιβλαβείς ακτινοβολίες. Συσκευές τέτοιου είδους παράγουν και χρησιμοποιούν υψηλές συχνότητες και μπορούν επίσης να εκπέμπουν αυτές τις συχνότητες. Για αυτόν το λόγο μπορούν να προκαλέσουν παρεμβολές στη λήψη ραδιοσυχνότητων, εάν δεν εγκατασταθούν και τεθούν σε λειτουργία σύμφωνα με τις οδηγίες.

Δεν μπορεί όμως να διασφαλιστεί, ότι σε συγκεκριμένες εγκαταστάσεις δεν θα παρουσιαστούν παρεμβολές. Σε περίπτωση που αυτή η συσκευή προκαλέσει παρεμβολές στη λήψη ραδιοφωνικών ή τηλεοπτικών σταθμών, πράγμα που μπορεί να διαπιστωθεί από το σβήσιμο και την επαναλειτουργία των συσκευών αυτών, ο χρήστης πρέπει να αποκαταστήσει τις βλάβες με τη βοήθεια των ακόλουθων μέτρων:

- Νέος προσανατολισμός ή μετακίνηση της κεραίας λήψης.
- Αύξηση απόστασης μεταξύ συσκευής και δέκτη.
- Σύνδεση της συσκευής σε πρίζα ενός κυκλώματος ρεύματος, που να είναι διαφορετικό από αυτό του δέκτη.
- Συμβουλευτείτε τον έμπορό σας ή έναν έμπειρο τεχνικό ραδιοφώνων και τηλεοράσεων.

i Τροποποιήσεις ή μετατροπές, που δεν έχουν επιτραπεί ρητά από τη **Hilti**, μπορεί να περιορίσουν το δικαίωμα του χρήστη να θέσει σε λειτουργία τη συσκευή.

Αυτή η διάταξη ικανοποιεί την παράγραφο 15 των κανονισμών FCC και RSS-210 της ISED.

Η θέση σε λειτουργία υπόκειται στις ακόλουθες δύο προϋποθέσεις:

- Αυτή η συσκευή δεν θα πρέπει να παράγει επιβλαβή ακτινοβολία.
- Η συσκευή πρέπει να απορροφά κάθε είδους ακτινοβολία, συμπεριλαμβανομένων των ακτινοβολιών που επιφέρουν ανεπιθύμητες λειτουργίες.





Hilti Aktiengesellschaft
Feldkircherstraße 100
9494 Schaan | Liechtenstein

AI T380 (01)

[2017]

2014/53/EU

EN ISO 12100

2011/65/EU

EN 60950-1:2006 + A11:2009 +
A1:2010 + A12:2011 + AC:2011 +
A2:2013

EN 301 489-1 V2.2.0 (Draft)

EN 301 489-3 V2.1.1 (Final Draft)

EN 301 489-17 V3.2.0 (Draft)

EN 300 328 V2.1.1

EN 300 330 V2.1.1

EN 62479:2010

Schaan, 12/2017

Paolo Luccini

Head of BA Quality and
Process-Management
BA Electric Tools & Accessories

Thomas Hillbrand

Head of BU Measuring Systems
BU Measuring Systems





Hilti Corporation
LI-9494 Schaan
Tel.: +423 234 21 11
Fax: +423 234 29 65
www.hilti.group



2182310