



ON!Track smart tag AI T380

Lietuvių

1 Dokumentų duomenys

1.1 Apie šią instrukciją

- Prieš pradėdami eksploatuoti, perskaitykite šią instrukciją. Tai yra saugaus darbo ir patikimo naudojimo sąlyga.
- Laikykitės šioje instrukcijoje ir ant prietaiso pateiktų saugos nurodymų ir įspėjimų.
- Šią naudojimo instrukciją visada laikykite kartu su prietaisu, prietaisą kitiems asmenims perduokite tik kartu su šia instrukcija.

1.2 Ženklų paaiškinimas

1.2.1 Įspėjantieji nurodymai

Įspėjantieji nurodymai įspėja apie pavojus, gresiančius eksploatuojant prietaisą. Naudojami tokie signaliniai žodžiai kartu su simboliais:

	PAVOJUS! Šis žodis vartojamas norint įspėti apie tiesiogiai gresiantį pavojų, kurio pasekmės yra sunkūs kūno sužalojimai arba žūtis.
	ĮSPĖJIMAS! Šis žodis vartojamas norint įspėti apie galimai gresiantį pavojų, kurio pasekmės gali būti sunkūs kūno sužalojimai arba žūtis.
	ATSARGIAI! Šis žodis vartojamas potencialiai pavojingai situacijai žymėti, kai yra lengvo kūno sužalojimo arba materialinių nuostolių grėsmė.

1.2.2 Instrukcijoje naudojami simboliai

Šioje instrukcijoje naudojami tokie simboliai:

	Prieš naudojant, perskaityti instrukciją
	Naudojimo nurodymai ir kita naudinga informacija

1.2.3 Ilustracijose naudojami simboliai

Ilustracijose naudojami šie simboliai:

	Šis skaitmenys nurodo atitinkamą iliustraciją šios instrukcijos pradžioje.
3	Numeravimas nurodo darbinių veiksmų eiliškumą paveikslėlyje ir gali skirtis nuo tekste pateikto darbinių veiksmų numeravimo.
	Pozicijų numeriai naudojami paveikslėlyje Apžvalga – jie nurodo skyrelyje Prietaiso vaizdas esančių paaiškinimų numerius.
	Šiuo ženklu siekiama atkreipti ypatingą dėmesį į naudojamą šiuo prietaisu.

1.3 Informacija apie prietaisą

Hilti gaminiai yra skirti profesionalams, todėl juos naudoti, techniškai prižiūrėti ir remontuoti leidžiama tik įgaliotam instruktui personalui. Šis personalas turi būti supažindintas su visais galimais pavojais. Neapmokyto personalo, netinkamai arba ne pagal paskirtį naudojamas prietaisas ir jo reikmenys gali kelti pavojų.

1.4 Atitikties deklaracija

Prisiimdami visą atsakomybę pareiškiame, kad čia yra aprašytas gaminys atitinka galiojančias direktyvas ir normas. Atitikties deklaracijos kopiją rasite šio dokumento gale.

Techninė dokumentacija saugoma čia:

Hilti Entwicklungsgesellschaft mbH | Zulassung Geräte | Hiltistraße 6 | 86916 Kaufering, DE

2 Sauga

2.1 Bendrieji saugos nurodymai

Perskaitykite visus saugos nurodymus ir instrukcijas.

Išsaugokite visus saugos nurodymus ir instrukcijas, kad galėtumėte į juos pažvelgti ateityje.

Bendrieji saugos nurodymai

- ▶ Neuždengti firminių duomenų lentelių ir kitų etikečių.
- ▶ Neuždengti korpuse esančių angų.
- ▶ Nepabloginti jungiklių, ekranų ir įspėjančiųjų lempučių veikimo.
- ▶ Kad būtų išvengta dažų atsisluoksniavimo ir cheminių reakcijų, prieš klijuojant ON!Track smart tag patikrinti klijų ir daikto suderinamumą.
- ▶ Laikyti vaikams nepasiekiamoje vietoje.

3 Aprašymas**3.1 Naudojimas pagal paskirtį**

Hilti ON!Track smart tag AI T380 leidžia gamybos priemonę vienareikšmiškai identifikuoti naudojant Bluetooth signalą, NFC signalą arba 2D brūkšninį kodą. Suaktyvintas AI T380 nepertraukiamai siunčia radijo signalą, kuris Hilti ON!Track sisteminio sprendimo naudotojui leidžia nustatyti buvimą vietą. Kad gamybos priemonę būtų galima taip valdyti, **Hilti** siūlo mobiliąją ir WEB programėlę. **Hilti** ON!Track smart tag AI T380 maitinimo elementas nekeičiamas.

3.2 Tiekiamas komplektas


20 vnt. AI T380

1 naudojimo instrukcija

3.3 Reikmenys

Hilti siūlo papildomą adapterį, leidžiantį AI T380 tvirtinti prie kabelio arba kabinti ant objekto.

3.4 Kitų gamintojų žodiniai ir vaizdiniai prekės ženklai

Bluetooth® žodinis prekės ženklas ir  logotipas yra registruoti prekės ženklai, kurių savininkas yra **Bluetooth SIG, Inc.**; įmonė **Hilti** šiuos prekės ženklus naudoja licencijos pagrindu.

Android™ ir **Chrome™** yra įmonės **Google Inc.** prekės ženklai

iPhone® ir **iOS** yra įmonės **Apple Inc.** prekės ženklai

Visi kiti naudojami vaizdiniai ir žodiniai prekės ženklai yra atitinkamų jų savininkų nuosavybė, net jeigu apie tai nėra kaip nors vienareikšmiškai nurodyta.

4 Sąlygos**4.1 Sąlygos**

Kad būtų galima naudotis AI T380 funkcinėmis galimybėmis, yra reikalinga **Hilti** ON!Track programėlė. Kad būtų galima naudotis atitinkama programėle, reikia naudotojo vardo ir slaptažodžio.

Turi būti tenkinami šie minimalūs reikalavimai:

Sisteminiai reikalavimai

Išmanusis telefonas / planšetinis kompiuteris	Android™ 5 (arba naujesnė versija) iOS® 10 (arba naujesnė versija) Suderinama su Bluetooth low energy prietaisais
Near Field Communication (NFC)	Reikia suaktyvinimui ir išaktyvinimui iPhone® šio gaminio nepalaiko
Naršyklė	Internet Explorer arba Chrome™

Norėdami gauti išsamesnės informacijos apie **Hilti** ON!Track, susisiekite su Hilti techninės priežiūros centru arba apsilankykite svetainėje <http://ontrack.hilti.com>.



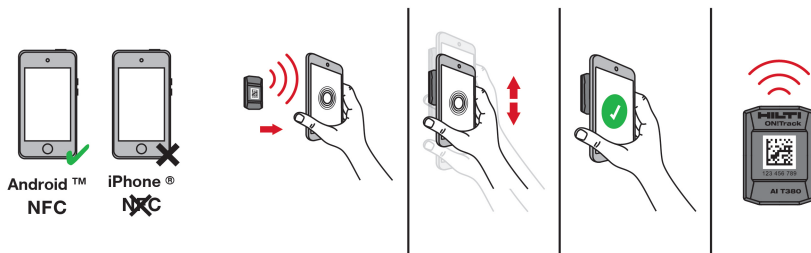
5 Techniniai duomenys

5.1 Techniniai duomenys

Apsaugos klasė	IP 67
Matmenys	38 x 28 x 11 mm (1.5" x 1.1" x 0.4")
Darbinė temperatūra	-20 °C ... 65 °C (-4 °F ... 149 °F)
Laikymo temperatūra	-25 °C ... 80 °C (-13 °F ... 176 °F)
Maitinimo elementas (nekeičiamas)	Miniatiūrinis maitinimo elementas CR2032
Veikimo trukmė (kambario temperatūroje)	3 metai
Ryšio standartas	Bluetooth® 4.0
Signalų sklaidymo nuotolis (gali stipriai keistis, priklausomai nuo išorinių sąlygų)	30 m (98 ft - 10 in)
Atstumas tarp signalų	5 s
Dažnis	2 402 MHz ... 2 480 MHz
Maksimali išspinduliuojama galia	3,20 mW

6 Naudojimas

6.1 Suaktyvinimas



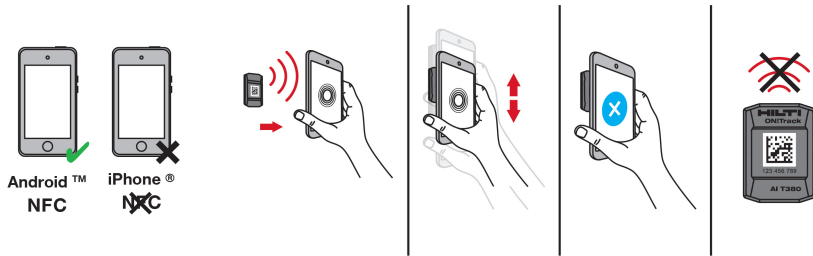
1. Paleiskite **Hilti ON!Track** programėlę ir meniu pasirinkite **Suaktyvinimas**.

i Išsiunčiami iš gamyklos ON!Track smart tag yra išjungti, juos pirma reikia suaktyvinti. Suaktyvinimas veikia tik su Android operacinę sistemą naudojančiu prietaisu, turinčiu NFC funkciją.

2. Norėdami suaktyvinti, ON!Track smart tag laikykite prie savo išmaniojo telefono nugarėlės taip, kad abu daiktai liestųsi.
3. ON!Track smart tag stumdykite savo išmaniojo telefono nugarėle, kad surastumėte NFC anteną.

i NFC antenos padėtis kiekviename išmaniajame telefone yra skirtinga. ON!Track smart tag stumdydami išmaniojo telefono nugarėle, ieškokite suaktyvinimui tinkamos vietos.

4. Kai tik ON!Track smart tag bus suaktyvintas, savo išmaniajame telefone gausite patvirtinimą.



1. Paleiskite **Hilti ON!Track** programėlę ir meniu pasirinkite **Išaktyvinimas**.



Išaktyvinimas veikia tik su Android operacinę sistemą naudojančiu prietaisu, turinčiu NFC funkciją.

2. Norėdami išaktyvinti, ON!Track smart tag laikykite prie savo išmaniojo telefono nugarėlės taip, kad abu daiktai liestųsi.
3. ON!Track smart tag stumdykite savo išmaniojo telefono nugarėle, kad surastumėte NFC anteną.



NFC antenos padėtis kiekviename išmaniajame telefone yra skirtinga. ON!Track smart tag stumdydami išmaniojo telefono nugarėle, ieškokite išaktyvinimui tinkamos vietos.

4. Kai tik ON!Track smart tag bus išaktyvintas, savo išmaniajame telefone gausite patvirtinimą.

7 Transportavimas

Prieš transportuodami lėktuvu, **Hilti ON!Track** smart tag AI T380 išaktyvinkite.



Keliaudami lėktuvais, laikykitės atitinkamos skrydžių bendrovės taikomų asmeninių elektroninių prietaisų ir **Bluetooth** naudojimo apribojimų.

8 RoHS (direktiva dėl pavojingų medžiagų naudojimo ribojimo)

Pavojingų medžiagų lentelę rasite spausdami šią nuorodą: qr.hilti.com/r7068430.
Nuorodą į RoHS lentelę rasite kaip QR kodą šios instrukcijos gale.

9 Utilizavimas



Gaminio **Hilti ON!Track** smart tag AI T380 sudėtyje yra maitinimo elementas.



Gaminio **Hilti ON!Track** smart tag AI T380 neišmeskite į buitinius šiukšlynus, jis turi būti utilizuojamas vadovaujantis šalyje galiojančiais teisės aktais.

10 Gamintojo teikiama garantija

- Kilus klausimų dėl garantijos sąlygų, kreipkitės į vietinį **Hilti** partnerį.



11 FCC nurodymas (galioja JAV) / IC nurodymas (galioja Kanadoje)

i Prietaiso testavimo metu buvo laikomasi ribinių reikšmių, FCC (JAV Federalinė ryšių komisija) normų 15 skyriuje nustatytų B klasės skaitmeniniams prietaisams. Šios ribinės reikšmės yra pakankamos, kad būtų užtikrinta žmonių apsauga nuo pavojingo spinduliavimo, todėl prietaisą galima naudoti gyvenamojoje teritorijoje. Šios rūšies prietaisai generuoja ir naudoja aukšto dažnio signalus bei gali juos spinduliuoti. Todėl instaliuoti ir naudojami nesilaikant atitinkamų reikalavimų, šie prietaisai gali sukelti radijo priėmimo trukdžius.

Tačiau negalima garantuoti, kad radijo priėmimo trukdžių nebus ir deramai instaliavus prietaisą. Jei šis prietaisas sukelia radijo ar televizijos signalų priėmimo trukdžius (o tuo galima įsitikinti prietaisą išjungus ir vėl įjungus), naudotojas turi juos pašalinti tokiomis priemonėmis:

- Imtuvo anteną nukreipti ar perkelti kitur.
- Padidinti atstumą tarp prietaiso ir imtuvo.
- Prietaisą prijungti prie kito elektros tinklo lizdo, t. y. ne to, prie kurio yra prijungtas imtuvas.
- Pasikonsultuoti su prekybos partneriu arba patyrusiu radijo ar televizijos specialistu.

i Pakeitimai ir modifikacijos, kuriems **Hilti** nedavė aiškaus atskiro leidimo, gali apriboti naudotojo teisę prietaisą pradėti eksploatuoti.

Šis prietaisas tenkina FCC (JAV Federalinė ryšių komisija) nuostatų 15 paragrafą ir RSS-210, apibrėžiamą ISED direktyvose.

Prietaisą pradėti eksploatuoti leidžiama tik kai tenkinamos šios dvi sąlygos:

- šis prietaisas neturi skleisti kenksmingo spinduliavimo,
- prietaisas turi priimti bet kokius spindulius, net ir tokius, kurie sukelia nepageidaujamas jo operacijas.







Hilti Aktiengesellschaft
Feldkircherstraße 100
9494 Schaan | Liechtenstein

AI T380 (01)

[2017]

2014/53/EU

EN ISO 12100

2011/65/EU

EN 60950-1:2006 + A11:2009 +
A1:2010 + A12:2011 + AC:2011 +
A2:2013

EN 301 489-1 V2.2.0 (Draft)

EN 301 489-3 V2.1.1 (Final Draft)

EN 301 489-17 V3.2.0 (Draft)

EN 300 328 V2.1.1

EN 300 330 V2.1.1

EN 62479:2010

Schaan, 12/2017

Paolo Luccini

Head of BA Quality and
Process-Management
BA Electric Tools & Accessories

Thomas Hillbrand

Head of BU Measuring Systems
BU Measuring Systems





Hilti Corporation
LI-9494 Schaan
Tel.: +423 234 21 11
Fax: +423 234 29 65
www.hilti.group



2182310