



ON!Track smart tag AI T380

Čeština

1 Údaje k dokumentaci

1.1 O této dokumentaci

- Před uvedením do provozu si přečtěte tuto dokumentaci. Je to předpoklad pro bezpečnou práci a bezproblémové zacházení.
- Dodržujte bezpečnostní a varovné pokyny uvedené v této dokumentaci a na výrobku.
- Návod k obsluze mějte uložený vždy u výrobku a dalším osobám předávejte výrobek jen s tímto návodem.

1.2 Vysvětlení značek

1.2.1 Varovná upozornění

Varovná upozornění varují před nebezpečím při zacházení s výrobkem. Následující signální slova se používají v kombinaci se symbolem:

	NEBEZPEČÍ! Používá se k upozornění na bezprostřední nebezpečí, které vede k těžkým poraněním nebo k smrti.
	VAROVÁNÍ! Používá se k upozornění na potenciálně hrozící nebezpečí, které může vést k těžkým poraněním nebo k smrti.
	POZOR! Používá se k upozornění na potenciálně nebezpečnou situaci, která může vést k lehkým poraněním nebo k věcným škodám.

1.2.2 Symboly v dokumentaci

V této dokumentaci byly použity následující symboly:

	Před použitím si přečtěte návod k obsluze
	Pokyny k používání a ostatní užitečné informace

1.2.3 Symboly na obrázcích

Na obrázcích jsou použity následující symboly:

	Tato čísla odkazují na příslušný obrázek na začátku tohoto návodu.
3	Číslování udává pořadí pracovních kroků na obrázku a může se lišit od pracovních kroků v textu.
	Čísla pozic jsou uvedena na obrázku Přehled a odkazují na čísla z legendy v části Přehled výrobku .
	Tato značka znamená, že byste měli manipulaci s výrobkem věnovat zvláštní pozornost.

1.3 Informace o výrobku

Výrobky **Hilti** jsou určeny pro profesionální uživatele a smí je obsluhovat, ošetřovat a provádět jejich údržbu pouze autorizovaný a instruovaný personál. Tento personál musí být speciálně informován o vyskytujících se nebezpečích, s nimiž by se mohl setkat. Výrobek a jeho pomůcky mohou být nebezpečné, pokud s nimi nesprávně zachází nevyškolený personál nebo pokud se nepoužívají v souladu s určeným účelem.

1.4 Prohlášení o shodě

Prohlašujeme na výhradní zodpovědnost, že zde popsany výrobek je ve shodě s platnými směrnici a normami. Kopii prohlášení o shodě najdete na konci této dokumentace.

Technické dokumentace jsou uloženy zde:

Hilti Entwicklungsgesellschaft mbH | Zulassung Geräte | Hiltistraße 6 | 86916 Kaufering, DE

2 Bezpečnost

2.1 Všeobecné bezpečnostní pokyny

Přečtěte si všechny bezpečnostní pokyny a instrukce.

Všechny bezpečnostní pokyny a instrukce uschovejte pro budoucí potřebu.

Všeobecné bezpečnostní pokyny

- ▶ Nepřekrývejte typové štítky nebo jiné etikety.
- ▶ Nezakrývejte otvory v krytu.
- ▶ Dbejte na to, aby nebyla omezena funkce spínačů, displeje a výstražných kontrol.
- ▶ Před nalepením ON!Track smart tag je třeba vyzkoušet snášenlivost lepidla s podkladem, aby se zabránilo loupání barvy a chemickým reakcím.
- ▶ Udržujte mimo dosah dětí.

3 Popis**3.1 Použití v souladu s určeným účelem**

Hilti ON!Track smart tag AI T380 umožňuje jednoznačně identifikovat provozní prostředky pomocí signálu Bluetooth, signálu NFC nebo 2D čárového kódu. AI T380 vysílá po aktivaci nepřetržitě rádiový signál, který uživatelé systémového řešení Hilti ON!Track umožňuje určení stanoviště. **Hilti** nabízí mobilní a webovou aplikaci pro správu provozních prostředků. Baterii **Hilti** ON!Track smart tagy AI T380 nelze vyměnit.

3.2 Obsah dodávky


20×AI T380

1x návod k obsluze

3.3 Příslušenství

Hilti nabízí navíc adaptér pro připevnění AI T380 ke kabelu nebo zavěšení na nějaký předmět.

3.4 Slovní a obrazové ochranné známky třetích poskytovatelů

Slovní ochranná známka **Bluetooth**® a logo  jsou zaregistrované ochranné známky, které jsou vlastnictvím společnosti **Bluetooth SIG, Inc.**, a na používání těchto ochranných známek se vztahuje licence firmy **Hilti**.

Android™ a **Chrome**™ jsou ochranné známky společnosti **Google Inc.**

iPhone® a **iOS** jsou ochranné známky společnosti **Apple Inc.**

Všechny další použité obchodní značky a slovní ochranné známky vlastní příslušní vlastníci, i když nejsou výslovně jako takové označené.

4 Předpoklady**4.1 Předpoklady**

Abyste mohli používat funkce AI T380, je nutná aplikace **Hilti** ON!Track. Abyste mohli používat příslušnou aplikaci, je zapotřebí uživatelské jméno a heslo.

Jsou nutné následující minimální požadavky:

Systémové požadavky

Chytrý telefon / tablet	Android™ 5 (nebo vyšší) iOS® 10 (nebo vyšší) Kompatibilní s přístroji Bluetooth low energy
Near Field Communication (NFC)	Nutné pro aktivaci a deaktivaci Není podporováno přístroji Iphone®
Prohlížeč	Internet Explorer nebo Chrome™

Pro bližší informace o **Hilti** ON!Track kontaktujte prosím servis firmy **Hilti** nebo navštivte <http://ontrack.hilti.com>.

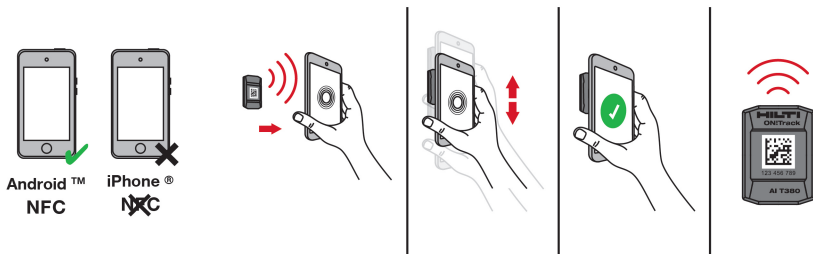
5 Technické údaje**5.1 Technické údaje**

Třída ochrany	IP 67
Rozměry	38 mm x 28 mm x 11 mm (1.5" x 1.1" x 0.4")

Provozní teplota	-20 °C ... 65 °C (-4 °F ... 149 °F)
Skladovací teplota	-25 °C ... 80 °C (-13 °F ... 176 °F)
Baterie (nelze vyměnit)	Knoflíková baterie CR2032
Doba provozu (při pokojové teplotě)	3 roky
Komunikační standard	Bluetooth® 4.0
Dosah signálu (může se lišit podle vnějších podmínek)	30 m (98 ft — 10 in)
Vzdálenost signálu	5 s
Frekvence	2 402 MHz ... 2 480 MHz
Maximální vysílací výkon záření	3,20 mW

6 Obsluha

6.1 Aktivace



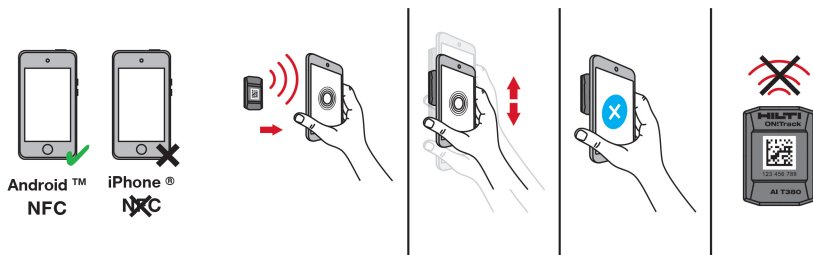
1. Spusťte aplikaci **Hilti ON!Track** a v menu zvolte **Aktivace**.

ON!Track smart tag jsou při dodání vypnuté a musí se nejprve aktivovat. Aktivace funguje pouze s přístrojem s Android, který umožňuje NFC.

2. Pro aktivaci podržte ON!Track smart tag u zadní strany chytrého telefonu tak, aby se oba přístroje dotýkaly.
3. Pohybujte ON!Track smart tag po zadní straně chytrého telefonu, abyste našli anténu NFC.

Poloha antény NFC je u každého chytrého telefonu jiná. Posouváním ON!Track smart tag po zadní straně chytrého telefonu najdete správné místo pro aktivaci.

4. Jakmile je ON!Track smart tag aktivovaný, na chytrém telefonu se vám zobrazí potvrzení.



1. Spustíte aplikaci **Hilti ON!Track** a zvolíte v menu **Deaktivace**.



Deaktivace funguje pouze s přístrojem s Android, který umožňuje NFC.

2. Pro deaktivaci podržte ON!Track smart tag u zadní strany chytrého telefonu tak, aby se oba přístroje dotýkaly.
3. Pohybujte ON!Track smart tag po zadní straně chytrého telefonu, abyste našli anténu NFC.



Poloha antény NFC je u každého chytrého telefonu jiná. Posouváním ON!Track smart tag po zadní straně chytrého telefonu najdete správné místo pro deaktivaci.

4. Jakmile je ON!Track smart tag deaktivovaný, na chytrém telefonu se vám zobrazí potvrzení.

7 Přeprava

Při přepravě v letadle **Hilti ON!Track** smart tag AI T380 deaktivujte.



Při cestách letadlem dodržujte omezení používání osobních elektronických zařízení a **Bluetooth** příslušné letecké společnosti.

8 RoHS (směrnice o omezení používání nebezpečných látek)

Pod následujícím odkazem najdete tabulku s nebezpečnými látkami: qr.hilti.com/r7068430.
Odkaz na tabulku RoHS najdete na konci této dokumentace jako QR kód.

9 Likvidace

Hilti ON!Track smart tag AI T380 obsahuje baterie.

Hilti ON!Track smart tag AI T380 nevyhazujte do smíšeného odpadu, nýbrž ho zlikvidujte v souladu s národními předpisy.

10 Záruka výrobce

- V případě otázek ohledně záručních podmínek se obraťte na místního partnera **Hilti**.

11 Upozornění FCC (platné v USA) / upozornění IC (platné v Kanadě)



Tento přístroj byl testován a bylo zjištěno, že splňuje mezní hodnoty stanovené pro digitální přístroje třídy B ve smyslu části 15 směrnic FCC. Tyto mezní hodnoty stanovují dostatečnou ochranu před rušivým vyzařováním při instalaci v obytných oblastech. Přístroje tohoto druhu vytvářejí a používají vysoké frekvence a mohou je také vyzařovat. Mohou proto v případě, že nejsou instalovány a používány podle návodů, způsobovat rušení příjmu rozhlasu.

Nicméně nemůže být zaručeno, že se při určité instalaci nemohou vyskytnout žádná rušení. Pokud by tento přístroj způsoboval rušení rádia a televize, což lze zjistit jejich vypnutím a opětovným zapnutím, doporučuje se uživateli zkusit odstranit rušení pomocí následujících opatření:

- Přesměrovat nebo přemístit přijímací anténu.
- Zvětšit vzdálenost mezi přístrojem a přijímačem.
- Zapojit přístroj do síťové zásuvky jiného napájecího okruhu než přijímače.
- Poradte se se zkušeným odborníkem nebo se zkušeným rádiovým a televizním technikem.



Změny nebo modifikace, které nebyly výslovně schváleny firmou **Hilti**, mohou mít za následek omezení uživatelského oprávnění k používání přístroje.

Tento přístroj splňuje paragraf 15 ustanovení FCC a RSS-210 ISED.

Pro uvedení do provozu platí tyto dvě podmínky:

- Tento přístroj by neměl vytvářet škodlivé záření.
- Přístroj musí zachycovat jakékoli záření včetně záření, které by mohlo vést k nežádoucím operacím.





Hilti Aktiengesellschaft
Feldkircherstraße 100
9494 Schaan | Liechtenstein

AI T380 (01)

[2017]

2014/53/EU

EN ISO 12100

2011/65/EU

EN 60950-1:2006 + A11:2009 +
A1:2010 + A12:2011 + AC:2011 +
A2:2013

EN 301 489-1 V2.2.0 (Draft)

EN 301 489-3 V2.1.1 (Final Draft)

EN 301 489-17 V3.2.0 (Draft)

EN 300 328 V2.1.1

EN 300 330 V2.1.1

EN 62479:2010

Schaan, 12/2017

Paolo Luccini

Head of BA Quality and
Process-Management
BA Electric Tools & Accessories

Thomas Hillbrand

Head of BU Measuring Systems
BU Measuring Systems





Hilti Corporation
LI-9494 Schaan
Tel.: +423 234 21 11
Fax: +423 234 29 65
www.hilti.group



2164701



Hilti Connect



2182310